

# お元気ですか

# 南 恵子

# です

発行責任者 日本共産党品川区議会議員 南 恵子 八潮5-12-65-503

メールアドレス minami@jcp-shinagawa.com

ニュースを読んでご  
意見をお寄せ下さい。

区議会議員

南 恵子

TEL 3790-1523

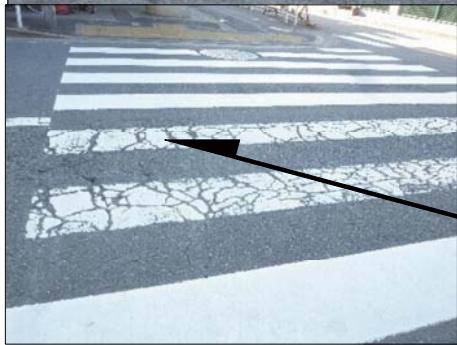


## 八潮団地

## バス通り整備工事説明会に参加して

### 自転車レーンをめぐって意見続出

8月30日に区が主催した八潮団地内区道バリアフリー整備計画の説明会に参加しました。工事は4区画に分けて4年間で整備。車いすでもすれ違えるように歩道を広くし、傾斜を緩やかにするなどの工事です。説明終了後、交番前の歩道が狭く早く直してほしいという意見、また、多くの方から自転車走行についての意見が出ました。



上の写真は八潮団地の中通りです。左は、ダイエー前の横断歩道の亀裂ですが、これもきれいになります。

やっと歩道の拡幅が実現に

障害者も高齢者も、そして妊産婦も誰でも安心して歩ける歩道にしてほしい——と、八潮の住民はかねてから要望していました。

夫が体調を崩して車いすを使うことになった方は、歩道が狭くてすれ違えないこと、

特に、交番前交差点の37号棟側の歩道が狭すぎて、いつも苦労しているといっています。また、バス通りから団地内通路に入る時、傾斜が急で押せないなど困っています。

自力で車いすを外出できる方は、信号待ちの時、歩道の傾斜がきついため道路に出

ないよう停止するのが大変と  
います。

また、道路には多くの亀裂  
が入っていて、次第に目立つ  
ようになっていきます。

説明会では参加者から具体  
的な場所や改修内容など具体  
的な要望が出されました。

自転車走行レーンについて

**自転車走行レーンを整備**

車道が狭くなるので危険で  
はないかと心配に

の意見がいろいろと出ました。  
区は、改修の際、自転車は  
車道を走行することになって  
いるため、走行レーンをつく  
ると説明しました。走行レー  
ンは自転車利用者にとつて安  
心して通れるのでいいのです  
が、車道が狭くなるので果た  
して安全なのかと心配します。

現況は、歩道と歩道の間は  
9 m、これを<sup>34</sup>7.7 mに狭めて双  
方向の車線をとりまします。

その中に自転車用のレーンをつくるという説明です。ブルーで34 cm幅にペインティングして、視覚的に自転車レーンであることがはっきり分かるようにするということですが、バスが通ると道幅いっぱいになるので危険を感じ、不安になります。走行速度制限をしっかり守ることの再確認が必要です。

説明会で出た意見や質問は、整理して自治会連合会を通して住民のみなさんに報告できるように準備をしていると話していました。配布された時にはぜひご覧ください。

8月31日に八潮地域センター

## 八潮 タウンミーティングでも 「歩道狭くて困る 広げて」の声が

で開かれたタウンミーティング、31人が参加、南も参加しました。発言をした方は6人（参加の申請時に発言の有無が必要だそのです）。

区長が区政の課題を説明し、発言者から様々な意見が出ました。団地東側の直線道路についている波型がなくなるそうので、スピード対策を求める意見。37号棟側の歩道が狭すぎて、車いすで通る時いつも苦労。早く改

修してほしいという意見。シルバーセンターがないので整備を。介護サービスまでいかないう軽度な人がトレイングリハビリティで身体機能の低下を防げるよう若草荘1階のビデオショップ跡に整備をなどたくさん意見が出されました。来年度予算にどれが入るでしょうか？ 注目ですね。

**党創立91周年記念講演**

10月6日（日）午後6時～  
きゅりあん小ホール

お誘い合わせて  
ご参加ください

連絡先 南恵子事務所 (3790)1523

生活・雇用・子どもだて・教育など何でもお気軽にご相談ください

連絡先 南恵子区議会議員 電話(3790)1523